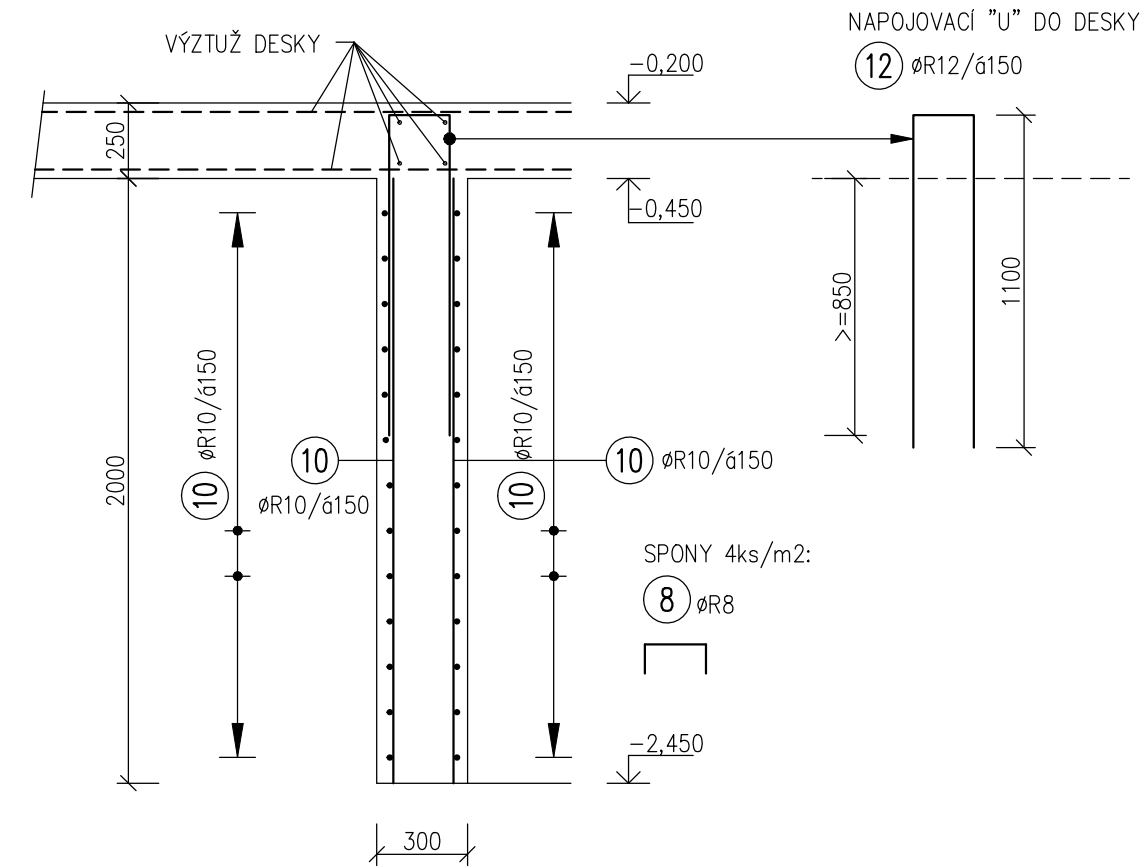


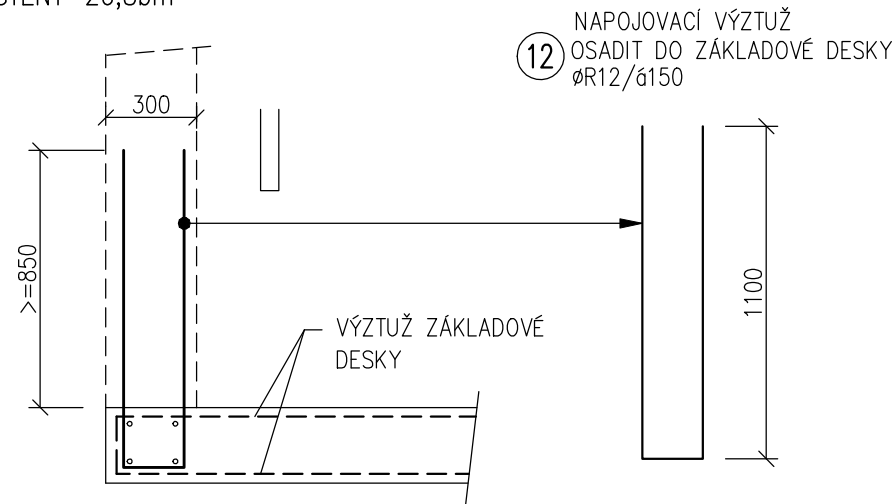
STĚNY–SVISLÉ ŘEZY 1:25

–26,80bm (TL. 300mm)



NAPOJOVACÍ VÝZTUŽ PRO STĚNY

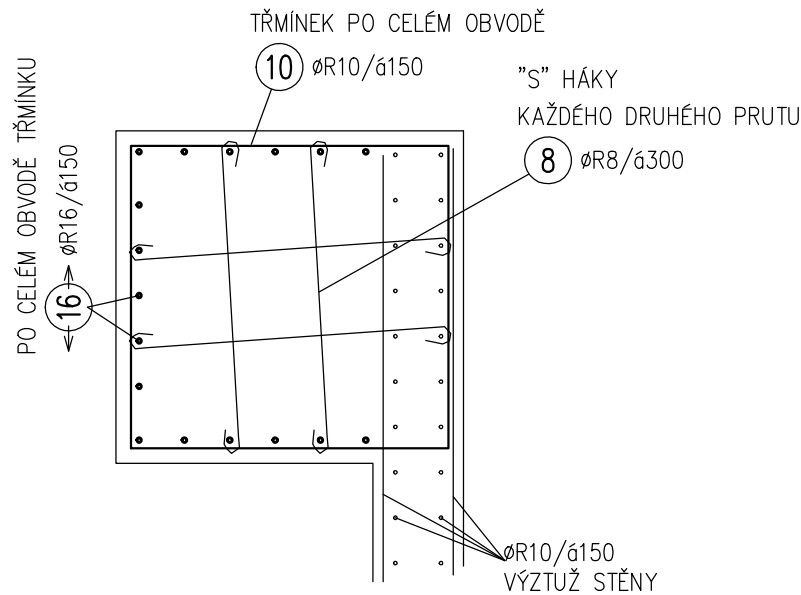
PLATÍ PRO VŠECHNY STĚNY–26,8bm



ROZŠÍŘENÍ STĚN POD SLOUPY 1.NP 1:25

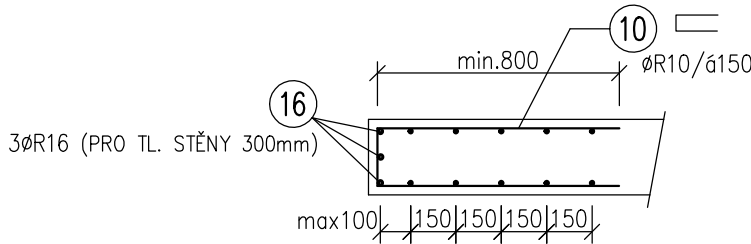
CELKEM 2x RŮZNÉHO ROZMĚRU

PRINCIPIELNÍ ŘEŠENÍ (PŮDORYS)

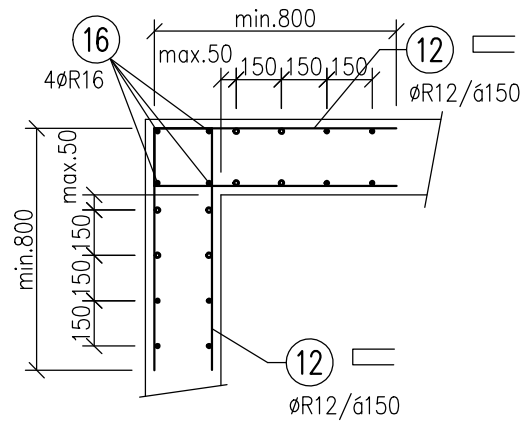


PŮDORYSY STĚN 1:25

VOLNÝ KONEC STĚNY VČETNĚ OSTĚNÍ OTVORŮ:



ROH STĚNY:



POZNÁMKA:

- V MÍSTĚ PROSTUPŮ PRUTY PŘERUŠIT, NEBO VYHNOUT
- JEDNÁ SE O SCHÉMA VÝZTUŽE. PŘÍPADNÉ LOKÁLNÍ EXTRÉMY JE NUTNO PŘIVÝZTUŽIT DLE STATICKÉHO VÝPOČTU.

POZNÁMKA:

- SOUČÁSTÍ VÝKRESU JE TECHNICKÁ ZPRÁVA
- DO SLOUPŮ JE ZAKÁZÁNO PROVÁDĚT JAKÉKOLIV PROSTUPY, NIKY
- DO ŽB STĚN A STROPNÍCH DESEK JE ZAKÁZÁNO PROVÁDĚT JAKÉKOLIV PROSTUPY A NIKY BEZ SOUHLASU PROJEKTANTA KONSTRUKČNÍ ČÁSTI
- K VÝZTUŽI SLOUPŮ A STĚN NELZE NIC PŘIVAŘOVAT, VEŠKERÉ KOTVÍCÍ PRVKY MUSÍ BÝT KOTVENY POMOCÍ VLASTNÍ VÝZTUŽE
- PŘED BETONÁŽÍ JE POTŘEBA OSADIT PŘÍSLUŠNÉ KOTVÍCÍ PRVKY A CHRÁNIČKY PRO PROSTUPY
- PŘED BETONÁŽÍ JE NUTNO OSADIT PRVKY NAVAZUJÍCÍCH KONSTRUKCÍ
- OTVORY DO 150mm SE MOHOU DODATEČNĚ VRTAT
- TATO DOKUMENTACE (REALIZAČNÍ DOKUMENTACE) NENAHRAZUJE DODAVATELSKOU A DÍLENSKOU DOKUMENTACI, DODAVATELSKÁ A DÍLENSKÁ DOKUMENTACE MUSÍ BÝT PŘED ZAPOČETÍM STAVEBNÍCH PRACÍ ODSOUHLASENA PROJEKTANTEM ČÁSTI

BETON: C25/30–XC1–CI 0,20–Dmax22–S3

OCEL: B500B (tř. 10505 (øR))

KRYTÍ VÝZTUŽE: STĚNY– 25mm


NAVRŽENO DLE ČSN EN 1992

± 0.0 = 247,360

D1.01 PAVILON OPERAČNÍCH SÁLŮ A CS

D1.01.2 STAVEBNĚ KONSTRUKČNÍ ŘEŠENÍ

TENTO VÝKRES A JEHO DETAILS JSOU MAJETKEM ZHOTOVITELE A NESMÍ BÝT POUŽIT CELÝ ANI Z ČÁSTI BEZ JEHO PÍSEMNÉHO SOUHLASU (DLE ZÁKONA Č. 121/2000 Sb.).

ZPRACOVATEL DÍLČÍ ČÁSTI: ING. LIBOR KAVALEC, MINORITSKÉ NÁM.11, 586 01 JIHLAVA			ING. LIBOR KAVALEC STAVEBNÍ INŽENÝR MINORITSKÉ NÁMĚSTÍ 11 586 01 JIHLAVA IČO 101 20 068 tel, fax: 567 310 721 e-mail: kavalec@j.cz	
VEDOUČÍ PROJEKTANT	VYPRACOVAL	KONTROLOVAL	 Mrštíkova 12, 586 01, Jihlava tel.: +420 567 312 451-4, fax: +420 567 3124 55	
ING. LIBOR KAVALEC	ING. JAN GÖTH	ING. LIBOR KAVALEC		
GENERÁLNÍ PROJEKTANT: ATELIER PENTA v.o.s., Mrštíkova 12, 586 01 Jihlava				
VEDOUČÍ PROJEKTANT	HLAVNÍ INŽENÝR PROJEKTU			
ING. ARCH. JAROMÍR HOMOLKA, CSc.	ING. ALEŠ PRUDKÝ			
INVESTOR: Krajská zdravotní a.s., Sociální péče 12A, 401 13 Ústí nad Labem				
NÁZEV AKCE:			FORMÁT	3x A4
VÝSTAVBA ČTYŘ OPERAČNÍCH SÁLŮ A STERILIZACE KRAJSKÉ ZDRAVOTNÍ a.s. NEMOCNICE TEPLICE o.z.			DATUM	6 / 2016
			STUPEŇ	DPS
			ZAK. ČÍSLO	A 42-15-P
VÝKRES			MĚŘITKO	Č. VÝKRESU
SCHÉMA VÝZTUŽE – STĚNY 1.PP (DC SÁLY A STERILIZACE)			1 : 25	D1.01.2-24